



au fil d'Ariane

A.R.I.A.N.E. IMMOBILIER 20 Bd Pierre BROSSOLETTE à LAON - 02000 - Tél : 03.23.23.40.27 - Fax : 03.23.79.17.03

Notre Sélection

Agence Commerciale au 20 bd Pierre
BROSSOLETTE - LAON-Gare



www.arianesa.com

ARIANE, c'est aussi une conciergerie mobile et un service technique permettant de garantir une maintenance et un entretien rigoureux de nos parties communes.

Sur le Web www.arianesa.com



**Borne Interactive
Consultable**

de 8 à 20 Heures

Concept ARIANE s.a.

Editorial

ARIANE SA, c'est une équipe de professionnels alliant compétence, efficacité et dévouement. Grâce à un puissant outil informatique parfaitement maîtrisé, ARIANE vous propose aujourd'hui ce journal d'annonces qui vous présente sa sélection de biens pour vous permettre d'avoir une meilleure approche du marché immobilier dans le secteur laonnais.

N'hésitez pas à nous consulter avant toutes décisions !

ARIANE S.A. c'est également :

- Les transactions immobilières et commerciales,
- La gestion intégrale de votre patrimoine immobilier,
- Le Syndic de Copropriété

**NOS LOCAUX
COMMERCIAUX
ET
PROFESSIONNELS**

au fil d'Ariane

Page 1 sur 5

Nos Bureaux !



siège social : 20 Bd Pierre Brossolette

Point Info Logement : 37 rue St Jean

LAON - 02000

Téléphone : 03.23.23.40.27 contact@arianesa.com

Réf. : L 2598

Plan : à 160 Kms de Laon **6014**

LILLE

41 & 43 Rue des Ponts de Comines

QUARTIER GARE

BUREAU-LOCAL COMMERCIAL

A deux pas de la GARE et du plein CENTRE VILLE, entièrement rénové d'une superficie de 61 m², composé de deux grands Espaces carrelés. Petit ensemble sanitaire et Bureau Annexe. Chauffage Electrique par convecteur. Stores électriques sécurisés. PREEQUIPEMENT INFORMATIQUE.



Surface utile : 52 m²

Loyer : 1 083 €

Charges locatives : 20 €

Frais de location : 2 023€

CLAIR et AGREABLE, à voir....

DISPONIBLE LE 1er Février 2011

Réf. : L 2179DAVI12

Plan : G9

7033

LAON

2, rue Voltaire

LAON EST VILLE BASSE

ENSEMBLE DE BUREAUX

d'une superficie exploitable de 400 m², comprenant : En rez de Chaussée vaste hall d'entrée vitré, grande salle de réunion, trois bureaux , ensemble sanitaire, espace social, à l'étage: quatre bureaux dont un grand, salle de réunion, ensemble sanitaire, local informatique. , GRAND PARKING SECURISE DE 23 PLACES avec espaces verts - ETAGE



Surface utile : 400 m²

Loyer : 3 500 €

Charges locatives : 360 €

Frais de location : 2 188€

HAUTES PRESTATIONS

DISPONIBLE DE SUITE

Réf. : L 2179DAVI01

Plan : G9

7033

LAON

2, rue Voltaire

LAON EST VILLE BASSE,

ENSEMBLE DE BUREAUX

Superficie exploitable de 260 m², comprenant : Rez de Chaussée : hall d'entrée vitré, vaste espace accueil-sécrétariat, à l'étage: quatre bureaux dont un grand, salle de réunion, dégagement, local informatique, espace social, ensemble sanitaire - , GRAND PARKING SECURISE DE 15 PLACES avec espaces verts - ETAGE CLIMATISE - CHAUFFAGE



Surface utile : 260 m²

Loyer : 2 800 €

Charges locatives : 260 €

Frais de location : 1 798€

Immeuble récent et de bonne facture

DISPONIBLE DE SUITE

au fil d'Ariane

Page 2 sur 5

Réf. : V 3536

Plan : D7

7002

LAON

10, Boulevard de Lyon

PLEIN CENTRE QUARTIER GARE

RDC

ESPACE BUREAUX

RESIDENCE D'ANGLETERRE, en Rez-de-Chaussée, d'une superficie exploitable de 73,49 m² comprenant ensemble sanitaire, espace accueil, vaste bureau avec grandes baies vitrées, cave et Un emplacement de parking privé sécurisé. Chauffage central individuel au gaz. Fenêtres isolantes PVC avec volets roulants électriques -



792

Surface utile : 74 m²

Prix demandé : 110 000 €

Frais notariés : 8 300 €

conviendrait pour profession libérale

DISPONIBLE DE SUITE

Réf. : L 3646BURE99

Plan : b5

7003

LAON

2, bd Pierre BROSSOLETTE

PLEIN CENTRE GARE

Avec grandes vitrines sur rue, offrant un Espace-Accueil (réception, salle d'attente...), trois bureaux vitrés, très lumineux, wc. En sous sol : cave et pièce aménagée. CHAUFFAGE ELECTRIQUE AVEC CLIMATISATION. RESEAU INFORMATIQUE PRE-INSTALLE.



4803

Surface utile : 66 m²

Loyer : 1 100 €

Charges locatives : 20 €

Frais de location : 1 512€

EMPLACEMENT DE CHOIX ! NEUF

DISPONIBLE DE SUITE

Réf. : L 3042

Plan : A4

LAON

61, rue d'enfer

QUARTIER LA NEUVILLE SOUS LAON ENTRE SOL

ENSEMBLE DE BUREAUX

Dans ensemble collectif à vocation tertiaire, à l'entresol comprenant : Entrée, couloir, grande salle de réunion, cinq bureaux, ensemble sanitaires, réserve, d'une superficie exploitable d'environ 223m². Installation de chauffage collectif à l'immeuble. PARKING PRIVE. (Bail commercial ou professionnel résiliable annuellement)



4758

Surface utile : 223 m²

Loyer : 1 300 €

Charges locatives : 250 €

Frais de location : 1 522€

Spacieux, toutes activités, à voir....

DISPONIBLE DE SUITE

Réf. : L 2578EPRO58

Plan : B5

1131

LAON

3, rue Nestor Gréhant

résidence Saint Just

QUARTIER GARE-SAINT MARCEL

BUREAUX RECENTS

Résidence "SAINT JUST", de construction récente, d'une superficie exploitable de 63 m², en Rez-de-Chaussée, comprenant : Grand bureau ACCUEIL et SECRETARIAT, deux bureaux, dégagement avec divers rangements, ensemble sanitaires. CHAUFFAGE ELECTRIQUE PAR CONVECTEURS - ACCES HANDICAPES



1462

Surface utile : 55 m²

Loyer : 525 €

Charges locatives : 26 €

Frais de location : 550€

Très bon état, Bon emplacement !

DISPONIBLE DE SUITE

OPTION

au fil d'Ariane

Page 3 sur 5

Nos Ateliers-Entrepôts !



siège social : 20 Bd Pierre Brossolette

Point Info Logement : 37 rue St Jean

LAON - 02000

Téléphone : 03.23.23.40.27 contact@arianesa.com

Réf. : L 2179DAVI00

Plan : G9

7033

LAON

2, Rue Voltaire

LAON EST VILLE BASSE

ENSEMBLE DE BUREAUX

superficie exploitable de 130 m², en Rez-de-chaussée comprenant : hall d'entrée vitré, trois grands bureaux dont accueil-Réception, ensemble sanitaire, grand local social. GRAND PARKING SECURISE DE 8 PLACES avec espaces verts - CHAUFFAGE COLLECTIF GAZ - Provision sur charges comprenant EAU ET CHAUFFAGE



1788

Surface utile : 130 m²

Loyer : 1 560 €

Charges locatives : 130 €

Frais de location : 1 129€

Immeuble récent et de bonne facture

DISPONIBLE DE SUITE

Réf. : L 1559

Plan : F2

1015

LAON

2 Petit Chemin de Semilly

QUARTIER ARDON SOUS LAON

GRAND ATELIER

d'une superficie exploitable de 590 m² avec bureau et ensemble sanitaire. PARKING PRIVE. COMPTEUR EDF TRIPHASE..



4462

Surface utile : 590 m²

Loyer : 850 €

Frais de location : 1 598€

Toutes activités artisanales, à voir....

DISPONIBLE DE SUITE

Réf. : L 3639URBA36

Plan : E7

LAON

44B Avenue Charles de Gaulle

LOT 1

VAUX SOUS LAON

BUREAUX-ATELIER

Comprenant : zone "BUREAU" d'environ 300 m² avec ensemble sanitaires (hall de réception, 5 bureaux, espace commercial), zone "ATELIER" avec isolation d'environ 700 m² dont diverses remises. VASTE AIRE DE STATIONNEMENT SECURISEE.



4303

Surface utile : 1000 m²

Loyer : 2 500 €

Frais de location : 2 250€

Centre ville, artère passagère, sécurisée

DISPONIBLE LE 01/07/2010

au fil d'Ariane

Page 4 sur 5

Nos Locaux- Commerciaux !



siège social : 20 Bd Pierre Brossolette

Point Info Logement : 37 rue St Jean

LAON - 02000

Téléphone : 03.23.23.40.27 contact@arianesa.com

Réf. : L 2924LMLA01 Plan : C4 à 4 Kms de Laon

BRUYERES ET MONTBERAULT

109, rue Porte de LAON

Bâtiment D

DIRECTION FISMES, à 4 KMS DE LAON

GRAND LOCAL COMMERCIAL/ATELIER

De construction récente avec bonne isolation (bardage double peaux), comprenant : Magasin carrelé avec bureau d'une superficie exploitable de 300 m² environ, réserve-garage attenante d'une superficie de 150 m². CHAUFFAGE CENTRAL- GRAND ESPACE COMMUN AU SITE AVEC VASTE PARKING.



4257

Surface utile : 450 m²

Loyer : 1 600 €

Frais de location : 1 688€

Route passagère, à l'entrée du pays.....

DISPONIBLE LE 30/09/2010

Réf. : L 2250LOCR01 Plan : C4

0

LAON

17 Rue Saint Jean

AU COEUR DE LA VILLE HAUTE

LOCAL COMMERCIAL

TOUS COMMERCES, ayant façade sur la rue Saint Jean comprenant : espace commercial avec w.c. et lave mains, superficie exploitable 55 m² - CHAUFFAGE ELECTRIQUE PAR CONVECTEURS



2047

Surface utile : 55 m²

Loyer : 480 €

Charges locatives : 35 €

Frais de location : 750€

Rénovation récente et de qualité.....

DISPONIBLE LE 1er Novembre 2010

Réf. : L 2409LLLL00 Plan : C4

1075

LAON

46, rue SAINT-JEAN

PLEIN CENTRE VILLE HAUTE

Beau Local Ts Commerces

comprenant :. Magasin avec grandes vitrines sécurisées (rideaux électrifiés), bureau et petit ensemble sanitaire

CHAUFFAGE ELECTRIQUE PAR CONVECTEURS



2312

Surface utile : 58 m²

Loyer : 550 €

Frais de location : 880€

Très bel emplacement, à voir....

DISPONIBLE DE SUITE

au fil d'Ariane

Page 5 sur 5

Réf. : L 321DEMA03 Plan : D6

LAON

1Bis rue roze

VILLE BASSE, PLEIN CENTRE GARE

LOCAL COMMERCIAL-BUREAU

Ayant large façade sur la rue Roze, d'une superficie au sol de 160 m², comprenant : En rez de chaussée sur rue espace commercial-accueil avec grand bureau, deux bureaux à la suite, ensemble sanitaire, d'une superficie exploitable d'environ 80 m², sous-sol d'une superficie exploitable de 80m². Chauffage Electrique par convecteurs.



604

Surface utile : 160 m²

Loyer : 650 €

Frais de location : 1 071€

Très bon état, toutes activités....

DISPONIBLE LE 1er Janvier 2011

Réf. : L 3046RABO45 Plan : D5

6005

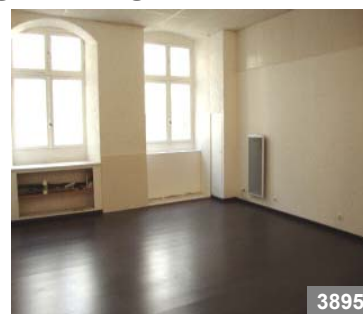
LAON

45, Rue Châtelaine

PLEIN CENTRE VILLE HAUTE

LOCAL COMMERCIAL

RUE PIETONNIERE SOUS ARCADE, comprenant : MAGASIN 30 m² avec petit ensemble sanitaire, réserve et diverses caves en sous-sol pour une superficie de 39 m². Chauffage électrique par convecteur. Entièrement rénové !



3895

Surface utile : 33 m²

Loyer : 295 €

Charges locatives : 32 €

Frais de location : 846€

Toutes activités, très bon état...

DISPONIBLE LE Prochainement

Réf. : L 3645maga99 Plan :

7003

LAON

2, bd Pierre BROSSOLETTE

PLEIN CENTRE GARE

LOCAL COMMERCIAL-BUREAU

Avec grandes vitrines sur rue, offrant un Espace-Accueil (réception, salle d'attente...), trois bureaux vitrés, très lumineux, wc. En sous sol : cave et pièce aménagée. CHAUFFAGE ELECTRIQUE AVEC CLIMATISATION. RESEAU INFORMATIQUE PRE-INSTALLE.



4813

Surface utile : 66 m²

Loyer : 1 100 €

Charges locatives : 20 €

Frais de location : 1 512€

EMPLACEMENT DE CHOIX ! NEUF

DISPONIBLE DE SUITE

Réf. : L 2829REZD01 Plan : D5

6043

LAON

9, place du Général Leclerc

Plein Centre Ville Haute

LOCAL COMMERCIAL Emplac. 1er Ordre

Face à l'Hotel de Ville, : local commercial NEUF avec accès par sas d'entrée automatisé, d'une superficie de 70 m² environ, comprenant : Espace commercial de 52 m², ensemble sanitaire, Bureau-réserve, dégagement . RESERVE en sous-sol d'une superficie de 17 m² environ accessible par ASCENSEUR.



3704

Surface utile : 70 m²

Loyer : 975 €

Charges locatives : 47 €

Frais de location : 1 388€

Toutes activités envisageables !

DISPONIBLE LE prochainement